

Accessoires - Capteur - modules netlife pour pirola

Boîtier à surface lisse en polycarbonate. Entrée de câbles côté embouts avec fermeture à baïonnette à fixation par rotation; à blocage par verrou encliquetable latéral. Couleur du boîtier blanc similaire à RAL 9003; Light Control: netlife easy45; Regiolux Classification: netlife easy; Signal de commande: Émission DALI; Nombre d'appareils de ballast(maxi): 15; Communication: par câble; Technologie de capteur: HF - high frequency; Hauteur de montage (min/maxi): 1m à 4m; Zone de détection: D maxi. = 8 m; Télécommande: 84501101202; Candidature: Couloirs, Garages, Locaux annexes; Fonction: Détection de mouvements, Fonction corridor, Réglage en fonction de la lumière du jour. Kit de pose de luminaire à capteur pour pirola Dali;

CARACTÉRISTIQUES

Numéro de commande	50119002100
Numéro EAN	4020863391103
Tarif des douanes	85365080
Marca de certificación	IP 65, Classe d'isolation I, F, D, Intérieur, CE
Degré de résistance aux chocs IK	IK08 (-20°C bis 45°C)
Température ambiante	ta -20°C à 45°C
Durée de la garantie	5 Années

ÉLECTROTECHNIQUE

Puissance du système	1W
Tension secteur	230V/50Hz

ÉCLAIRAGISME

Longévité des sources LED	10000h (Tq 45°C)
---------------------------	------------------

MÉCANIQUE

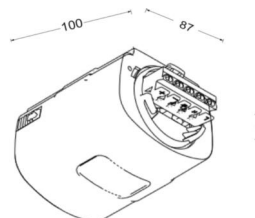
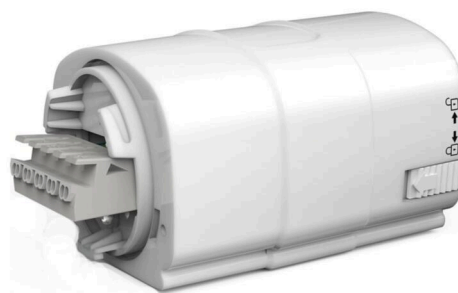
Couleur du boîtier	blanc similaire à RAL 9003
Cotes (Long.xLarg.xH/DxH)	100mm x 87mm x 66mm
Poids (net)	0.27kg
Kabeleinführung KE	côté embouts
Type de montage	Montage individuel en saillie au plafond, Montage individuel suspendu, Montage mural, Montage sur rail support

Dimensions

L	100 mm	Longueur
B	87 mm	Largeur
H	66 mm	Hauteur

LIEN PROFOND

<https://www.regiolux.de/fr/article/50119002100>



LC SYSTEM

CARACTÉRISTIQUES

Regiolux Classification	netlife easy
Signal de commande	Émission DALI
Nombre d'appareils de ballast(maxi)	15
Communication	par câble
Technologie de capteur	HF - high frequency
Hauteur de montage (min/maxi)	1m à 4m
Télécommande	84501101202
Candidature	Couloirs, Garages, Locaux annexes
Fonction	Détection de mouvements, Fonction corridor, Réglage en fonction de la lumière du jour

